



UNED

LOS PROYECTOS DE RECUPERACIÓN Y CONSERVACIÓN DOCUMENTAL DEL CENTRO DE ESTUDIOS DE MIGRACIONES Y EXILIOS DE LA UNED (CEME/UNED)

Quintas Jornadas de Archivo y Memoria

17 de Febrero de 2011

CEME: Su creación

www.cemeuned.org

En el mes de marzo de 2010, la Universidad Nacional de Educación a Distancia y el Banco Santander firmaron un convenio de colaboración que contemplaba la creación del Centro de Estudios de Migraciones y Exilios, CEME.



Centro de Estudios de Migraciones y Exilios



CEME: Objetivos

- Investigación
- Conocimiento
- Difusión



**FENÓMENO
MIGRATORIO**

CEME : México D.F. y Madrid

- Sede en México: Calle Hamburgo, 6. Colonia Juárez.

En esta misma sede se encuentran:



Sede de la UNED
en México



Consejería de
Educación de la
Embajada española



Ateneo
Español

- Sede en Madrid: Archivo General de la UNED en la calle Senda del Rey, 5.

Aquí se llevan a cabo las tareas de recuperación, digitalización y difusión de la documentación.

México y Madrid

CEME-México



CEME-Madrid



PROYECTOS DE RECUPERACIÓN Y CONSERVACIÓN DE FONDOS ARCHIVÍSTICOS DEL CEME

- Archivo personal de Guillermo Fernández Zúñiga.
- Archivo personal de Bernardo Giner de los Ríos.
- Fondos documentales de la Colonia Santa Clara de Chihuahua (México).
- Portal de publicaciones periódicas digitalizadas
- Archivo de fuentes orales y audiovisuales

FONDO GUILLERMO FERNÁNDEZ ZÚÑIGA

1909 - 2005

Herederos de Fernández
Zúñiga



ASECIC (www.asecic.org)



CEME UNED

Este acervo está formado por fondos fotográficos y audiovisuales que comprenden un periodo histórico que comienza en la época de la Guerra Civil y los años de la postguerra y llega hasta los años noventa del siglo pasado.

Archivos y su Digitalización



Conservación



Difusión



Acceso Virtual a los Archivos



Mayor accesibilidad para el usuario

FONDO BERNARDO GINER DE LOS RÍOS (MADRID 1888 – MÉXICO 1970)

Digitalización del fondo bibliográfico:

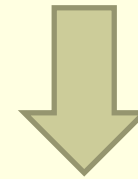
Boletín de la Corporación de Antiguos Alumnos de la ILE, la Residencia de Estudiantes y el Instituto Escuela, en México.



Metodología

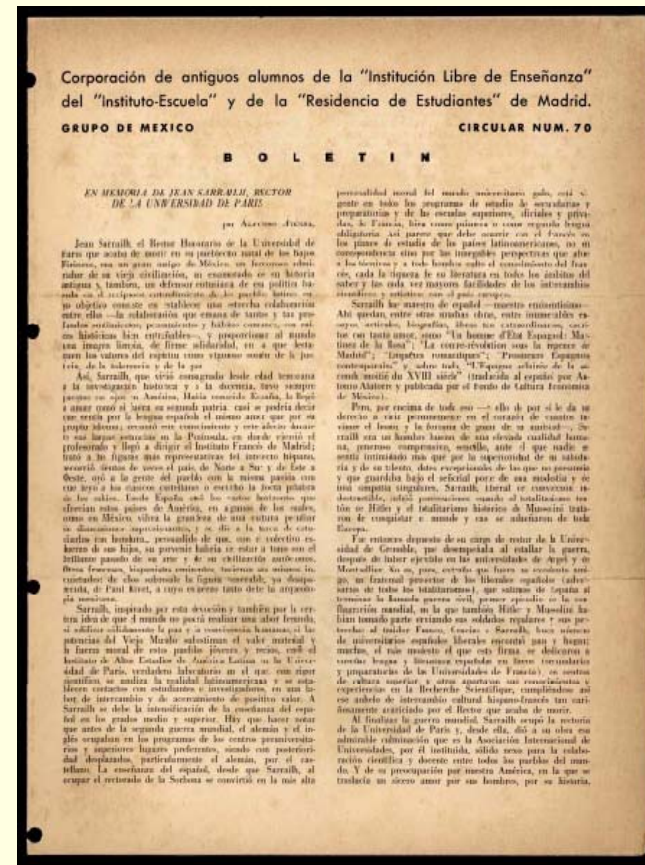
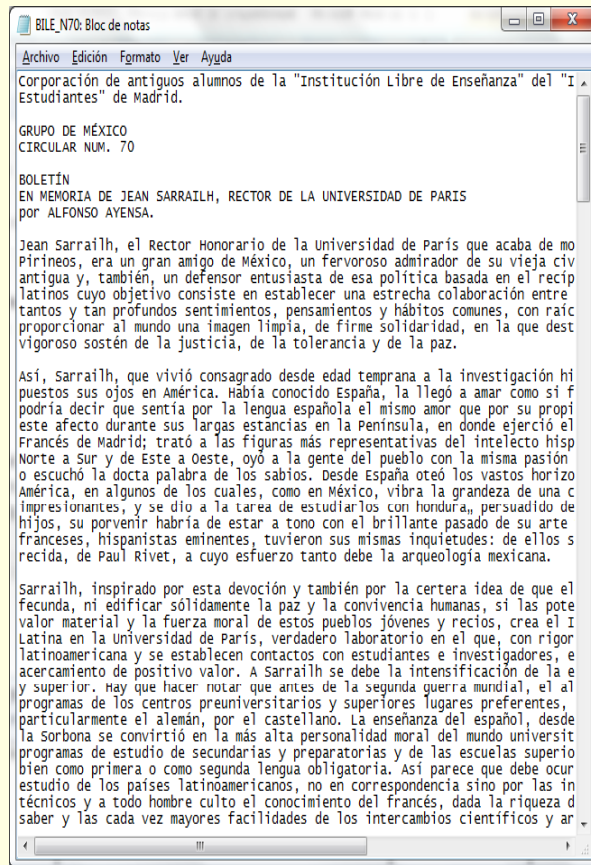


Formatos de
salida



Metadatos

Boletín de la Institución Libre de Enseñanza en el Exilio de México



Muchas gracias



Centro de Estudios de Migraciones y Exilios

www.cemeuned.org